

POUR UN MONDE POLI ET SANS BAVURE

MACHINES FABRIQUÉES EN FRANCE 

La série touret 209 est conçue autour d'un bloc moteur en fonte particulièrement robuste et se décline dans de nombreuses versions.

Il est disponible en 3 versions : pour établi, sur socle et sur socle dépoussiéreur.

- **Economique** : Gamme industrielle pour un excellent rapport qualité/prix.
- **Robuste** : Bloc moteur en fonte, conçu pour l'atelier et la production
- **Fiable** : Ensemble rotor stator 1,5kW de conception industrielle. Possibilité de fonctionner en continue (taux de service S1).
- **Modulaire** : De nombreux sous-ensembles peuvent s'adapter suivant vos besoins faisant de ce produit le plus polyvalent du marché, avec presque 300 configurations possibles.
- **Durable** : Matériel conçu pour durer.
- **Sécurisé** : Les postes de travail sont dotés de carters enveloppants avec buse de dépoussiérage. Les tourets sont protégés contre le redémarrage après coupure de courant et possèdent une protection thermique.
- **Précis** : Le faux-rond sur l'extrémité de l'arbre est compris entre $1/100$ et $5/100$ de mm selon la version. Toutes les machines sont livrées équilibrées.
- **Conforme** : Les tourets sont conformes à la réglementation en vigueur, livrés avec notice et certificat CE.
- **Esthétique** : Bloc moteur et partie inférieure peints en bleu structuré RAL 5003, carters gris lumière Epoxy RAL 7035.
- **Adaptable** : Possibilité d'étudier des postes spéciaux suivant vos demandes



TOURET 209
sur socle dépoussiéreur SD6



TOURET 209 fixation pour établi



TOURET 209 sur socle

SECTEURS INDUSTRIELS

- Mécanique
- Métallurgie / Sidérurgie
- Automobile
- Maintenance Industrielle
- Médical
- Aéronautique
- Laboratoire

CARACTÉRISTIQUES PRINCIPALES

1 Bloc moteur fonte	
Puissance	1,5 KW
Tension	400 V triphasé
	230 V triphasé en option
Vitesse	3000 tr/min
Fréquence	50Hz, sur demande : 60Hz
Variateur de vitesse	En option
Frein électronique	En option
Arrêt d'urgence	En option



1

2 Côté M (Meule)	Droit et Gauche
Meule plate en corindon ordinaire	Ø200x25xAl.25 mm A60 pour côté Droit
	Ø200x25xAl.25 mm A46 pour côté Gauche
Tablette réglable	64x40 mm, réglable : 0° à 45° par pas de 15°
Outil équilibré	Oui
Raccordement aspiration	1 buse Ø45 mm
Manchon d'adaptation	Pour montage tuyau Ø80 sur buse Ø45. En option
Vitesse	31 m/s



2

3 Côté L (Lapidaire)	Droit en standard, fabrication possible à Gauche
Meule lapidaire en oxyde d'aluminium céramique	Ø200x40xAl.76,2 mm SGB60
Table inclinable	280x60 mm, inclinable : 0° à 45°
Outil équilibré	Oui
Raccordement aspiration	1 buse Ø60 mm
Manchon d'adaptation	Pour montage tuyau Ø80 sur buse Ø60. En option
Vitesse	18m/s à Ø121, 31 m/s à Ø200



3

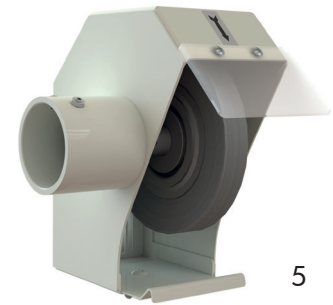
4 Côté T (Tank)	Droit et Gauche
Bande abrasive	100x920 mm GR60
Table inclinable	120x60 mm
Zone de travail	Sur platine, 175x100 mm
Réglage de la bande	Accès rapide depuis l'extérieur du carter
Roue et poulie équilibrées	Oui
Raccordement aspiration	1 buse Ø80 mm
Vitesse	18 m/s



4

CARACTÉRISTIQUES PRINCIPALES

5	Côté P (Polissoir)	Droit et Gauche
	Disque feutre ou coton, roue Scotch Brite, roue à lamelles, brosse...	Outil non fourni
		Ø200xAl.18 mm
		largeur d'outil : 5 à 35 mm
		2 flasques pour roue scotch brite Al.76,2 largeur : 20 à 55 mm. En option
	Raccordement aspiration	1 buse Ø80 mm
	Vitesse	31 m/s à Ø200 mm



5

6	Côté R (Roue)	Droit et Gauche
	Bande abrasive	50x1750 mm GR60
	Roue de contact	Ø200x50xAl.25 mm
	Dureté et taillage	60 Shore lisse, autre dureté et taillage sur demande
	Réglage de la bande	Accès rapide depuis l'extérieur du carter
	Roue et poulie équilibrées	Oui
	Raccordement aspiration	1 buse Ø80 mm
	Vitesse	31 m/s



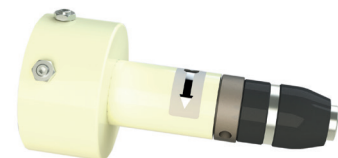
6

7	Côté MA (Manchon)	Droit et Gauche
	Manchon abrasif	100x314 mm GR60
	Roue expansible	Ø100x100xAl.35 mm
	Roue équilibrée	Oui
	Raccordement aspiration	1 buse Ø80 mm
	Vitesse	15 m/s



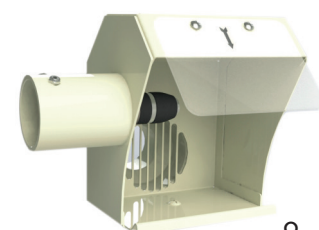
7

8	Côté MIN (Mandrin)	Droit et Gauche
	Mandrin auto-serrant	Capacité : Ø1,5 à 13 mm



8

9	Côté MINC (Mandrin Cartérisé)	Droit et Gauche
	Mandrin auto-serrant	Capacité : Ø1,5 à 13 mm
	Raccordement aspiration	1 buse Ø120/80 mm



9

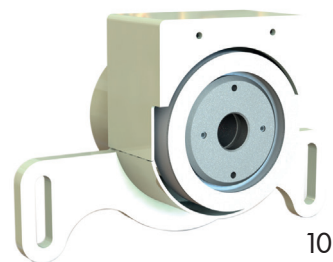
CARACTÉRISTIQUES PRINCIPALES

10	Côté AD (Affuteuse diamant)	Droit et Gauche
	Meule diamant lapidaire	Ø100x20xAl.40 mm ASD107, bandeau larg. 12 mm
11	Boite d'arrosage avec robinet	En option 0,25L. En application "goutte à goutte" réglable
12	Table fixe	En option 360x145 mm, rainurée pour rapporteur RG2
13	Table inclinable	En option 360x145 mm, rainurée pour rapporteur RG2 inclinable : 0° à 45°, graduée au pas de 1°
14	Rapporteur RG2	En option -90° à 90° gradué au pas de 1° et verrouillable Coulissant dans les rainures de la table
	Outil équilibré	Oui
	Vitesse	15 m/s à Ø100 mm

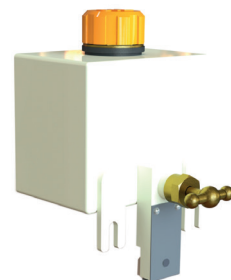
15	Côté SM (Bouchon)	Droit et Gauche
	Bouchon	Protection pour côté de touret non utilisé

Accessoires :	
Rehausse	Hauteur utile : 119 mm
Socle mécanosoudé	Hauteur utile : 822 mm
Socle dépoussiéreur SD6 avec coffret de couplage*	Hauteur utile : 822 mm
Boîte à eau inox	Pour refroidissement des pièces, capacité : 2,5L

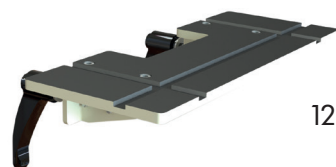
*Voir documentation du socle dépoussiéreur SD6



10



11



12



13



14



15